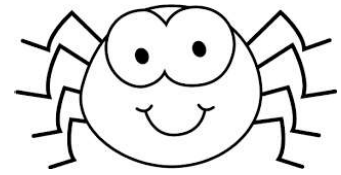


Le graphème gn



Les syllabes

gna	gnon	gnin	gnan
gan	gnal	gner	gnet

Les mots

un beignet	un peigne	il cogne	la campagne
un signe	un orignal	mignon	l'enseignant
il grogne	une araignée	j'ai gagné	magnifique

Les phrases

Mme Renée est une enseignante de troisième année. Dans sa classe, il y a un animal de compagnie. C'est Réal l'orignal. Réal ne grogne presque jamais. Il y a aussi une araignée très mignonne qui a fait sa toile près de la fenêtre. Tous les midis, Mme Renée mange de la lasagne aux champignons. Tous les vendredis, elle donne à ses élèves des beignets. Lorsqu'on cogne à sa porte, elle répond toujours avec un magnifique sourire.